

ผู้ตรวจ

## ใบงานชิ้นที่ 1

ให้นักเรียนวาดภาพด้วยสีหรืออุปกรณ์ตามความถนัด และเขียนถึงทัศนธาตุที่ปรากฏในภาพ

ตัวชี้วัด บรรยายความแตกต่างและความคล้ายคลึงกันของงานทัศนศิลป์และสิ่งแวดล้อมโดยใช้ความรู้เรื่องทัศนธาตุ (ศ1.1 ม.1/1)



ทัศนธาตุที่ปรากฏในภาพ

.....

.....

.....

.....

.....

.....

.....

ชื่อ-นามสกุล..... ชั้นม. 1/..... เลขที่.....

ข้อมูลความรู้ <https://sites.google.com/site/siteartnes/xngkh-prakxb-thasn-thatu>

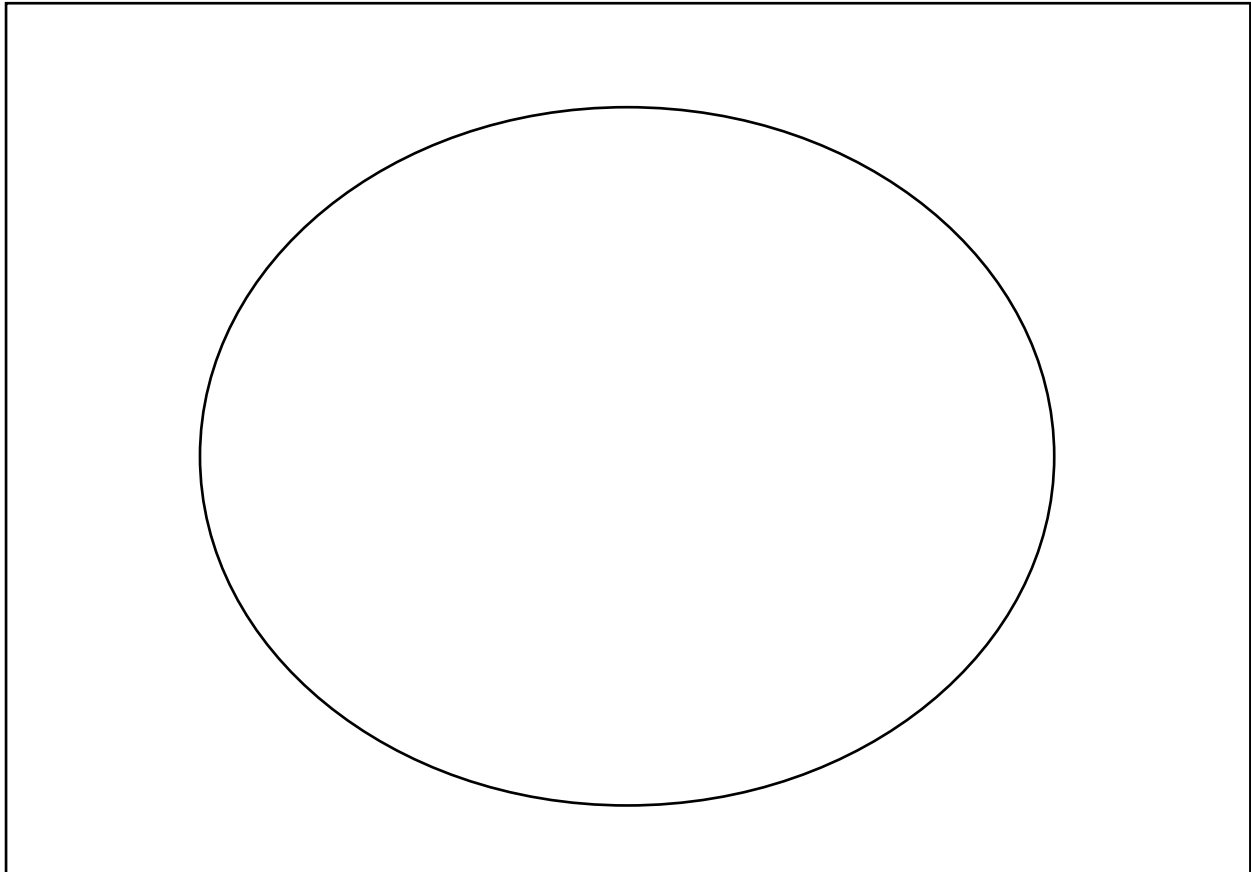
ผู้ตรวจ

## ใบงานชิ้นที่ 2

ให้นักเรียนวาดเส้นด้วยสีหรืออุปกรณ์ตามความถนัดที่แสดงถึงเอกภาพในภาพ

**ตัวชี้วัด** ระบุและบรรยายหลักการออกแบบงานทัศนศิลป์ โดยเน้นความเป็นเอกภาพ ความกลมกลืน และความสมดุล

(ศ 1.1 ม. 1/2)



เอกภาพ ในความหมายโดยทั่วไป คือ ความเป็นอันหนึ่งอันเดียวกัน หรือ ความกลมกลืน กลมเกลียวเข้ากันได้ ความกลมกลืนและความเป็นอันหนึ่ง อันเดียวกัน ที่เกิดจาก การเชื่อมโยง สัมพันธ์กันของส่วนต่าง ๆ ในทางศิลปะ เอกภาพ คือ การรวมกันของส่วนประกอบย่อยต่าง ๆ ซึ่งได้แก่ส่วนประกอบขั้นมูลฐานของศิลปะ เช่น รูปร่าง รูปทรง มาจัดเข้าด้วยกัน ให้แต่ละหน่วย ให้ความสัมพันธ์เกี่ยวข้องซึ่งกันและกัน มีความประสานกลมเกลียวอันหนึ่ง อันเดียวกันเกิดเป็นผลรวมที่ไม่อาจแบ่งแยกได้ เอกภาพ นับได้ว่ามีความสำคัญต่อ กระบวนการ สร้างสรรค์ งานศิลปะทุกสาขา โดยเฉพาะ ทัศนศิลป์ ซึ่งเป็นสิ่งจำเป็น เบื้องต้นที่ผู้สร้างสรรค์ จะต้องสร้างการประสานหรือการจัดระเบียบ ของส่วนต่าง ๆ เพื่อผลรวม เป็นหนึ่ง ที่ไม่อาจแบ่งแยกได้ ให้ความรู้สึก เป็นหนึ่งเดียว (Oneness) เกิดขึ้นในมโนภาพ (Visual Image) มีความสอดคล้องกับจุดมุ่งหมายของการสร้างสรรค์เอกภาพในทางทัศนศิลป์ จำแนกออกได้ใน 2 แนวทางคือ เอกภาพทางด้านโครงสร้าง และเอกภาพทางด้านรูปแบบ และความคิด



ชื่อ-นามสกุล..... ชั้นม. 1/..... เลขที่.....

ข้อมูลความรู้ <http://www.trueplookpanya.com/new/asktrueplookpanya/questiondetail/13641>

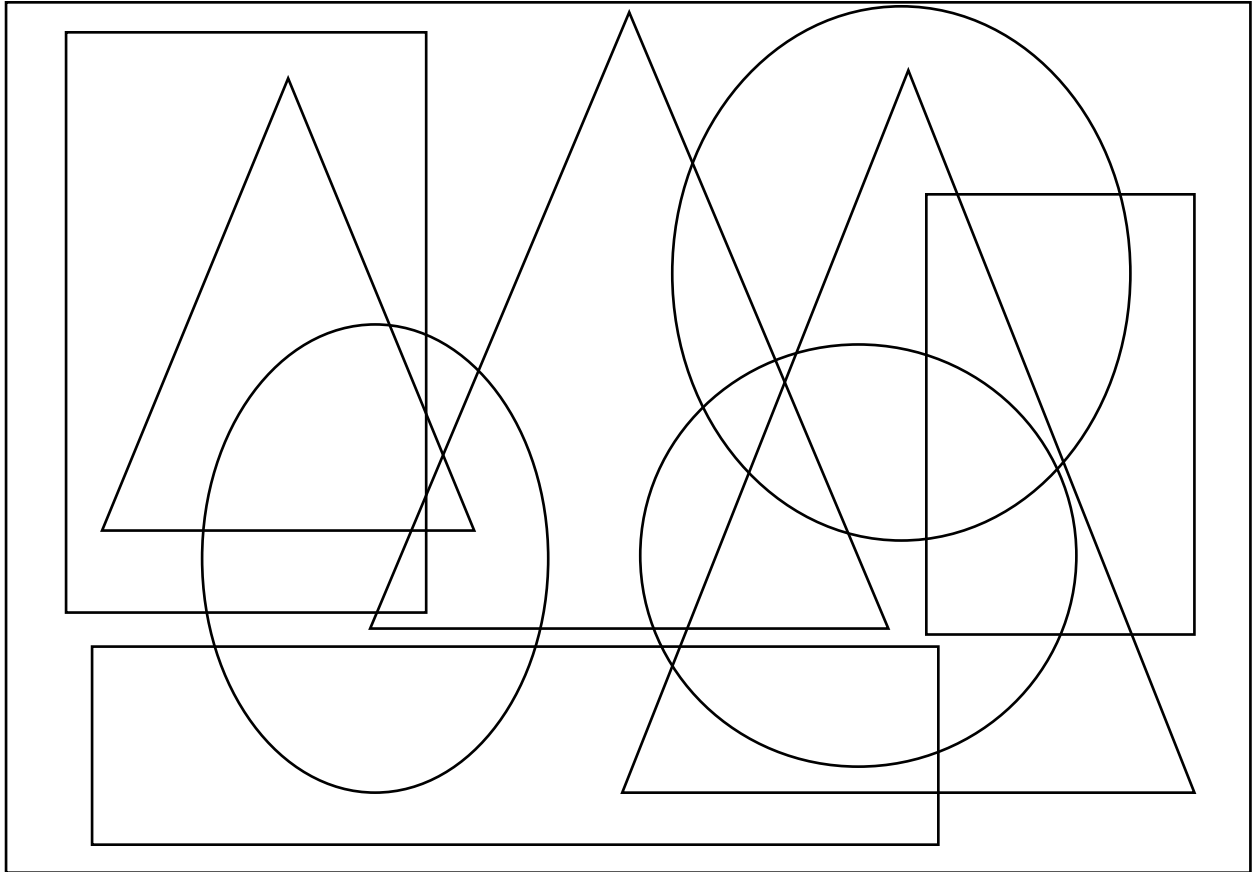
ผู้ตรวจ

### ใบงานชิ้นที่ 3

ให้นักเรียนระบายสีเพิ่มลงตามความถนัด เพื่อให้เกิดความกลมกลืนในภาพ

ตัวชี้วัด บรรยายความแตกต่างและความคล้ายคลึงกันของงานทัศนศิลป์และสิ่งแวดล้อมโดยใช้ความรู้เรื่องทัศนธาตุ (ศ1.1 ม.1/1)

(ศ 1.1 ม. 1/2)

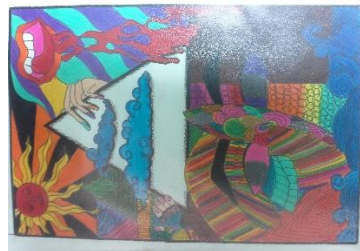


ความกลมกลืน (Harmony)

เป็นสิ่งที่สำคัญที่สุดของการจัดองค์ประกอบทางทัศนศิลป์ เพราะความกลมกลืนจะทำให้ภาพงดงาม และนำไปสู่เนื้อหาเรื่องราวที่น่าเสนอ ความกลมกลืนมี 2 แบบ คือ

4.1 ความกลมกลืนแบบคล้ายตามกัน หมายถึง การนำรูปร่าง รูปทรง เส้น หรือสี ที่มีลักษณะเดียวกันมาจัด เช่น วงกลมทั้งหมด สีเหลี่ยมทั้งหมด ซึ่งแม้ว่าอาจจะมีความแตกต่างกัน แต่เมื่อนำมาจัดเป็นภาพขึ้นมาแล้วก็จะทำให้ความรู้สึกกลมกลืนกัน

4.2 ความกลมกลืนแบบขัดแย้ง หมายถึง การนำองค์ประกอบต่างชนิด ต่างรูปร่าง รูปทรง ต่างสี มาจัดวางในภาพเดียวกัน เช่น รูปวงกลมกับรูปสามเหลี่ยม เส้นตรงกับเส้นโค้ง ซึ่งจะทำให้เกิดความขัดแย้งกันขึ้น แต่ก็ยังให้ความรู้สึกกลมกลืนกัน



ชื่อ-นามสกุล.....ชั้นม. 1/.....เลขที่.....

ข้อมูลความรู้ [http://www.ideazign.com/port/graphic/content0303\\_03.htm](http://www.ideazign.com/port/graphic/content0303_03.htm)

ผู้ตรวจ

## ใบงานชิ้นที่ 4

ให้นักเรียนวาดภาพทัศนียภาพตามความถนัด และเขียนถึงทัศนธาตุที่ปรากฏในภาพ

ตัวชี้วัด วาดภาพทัศนียภาพแสดงให้เห็นระยะไกล-ใกล้เป็น 3 มิติ (ศ 1.1 ม. 1/3)

ทัศนธาตุที่ปรากฏในภาพ

.....

.....

.....



ชื่อ-นามสกุล..... ชั้นม. 1/..... เลขที่.....

ข้อมูลความรู้

<https://sites.google.com/site/persuchart/?tmpl=%2Fsystem%2Fapp%2Ftemplates%2Fprint%2F&showPrintDialog=1>

ผู้ตรวจ

## ใบงานชิ้นที่ 5

ให้นักเรียนแบบงานปั้นตามสนใจ

ตัวสัตว์ รวบรวมงานปั้นหรือสื่อผสมมาสร้างเป็นเรื่องราว 3 มิติ โดยเน้นความเป็นเอกภาพ ความกลมกลืน และการสื่อถึงเรื่องราวของงาน (ศ 1.1 ม. 1/4)



ชื่อ-นามสกุล..... ชั้นม. 1/..... เลขที่.....

ข้อมูลความรู้ <https://sites.google.com/site/artpathiwat/drawing-basics/isometric>

ผู้ตรวจ

ใบงานชั้นที่ 6

ให้นักเรียนออกแบบโลโก้ เกษตรสร้างสรรค์ พร้อมอธิบายแนวความคิดในการออกแบบ

ตัวชี้วัด ออกแบบรูปภาพ สัญลักษณ์ หรือกราฟิกอื่น ๆ ในการนำเสนอความคิดและข้อมูล (ศ 1.1 ม. 1/5)



แนวความคิดในการออกแบบ

.....

.....

.....

ชื่อ-นามสกุล.....ชั้นม.1/.....เลขที่.....

ข้อมูลความรู้ <https://sites.google.com/a/sidaschool.ac.th/prmesth/kar-xxkbaeb-design>